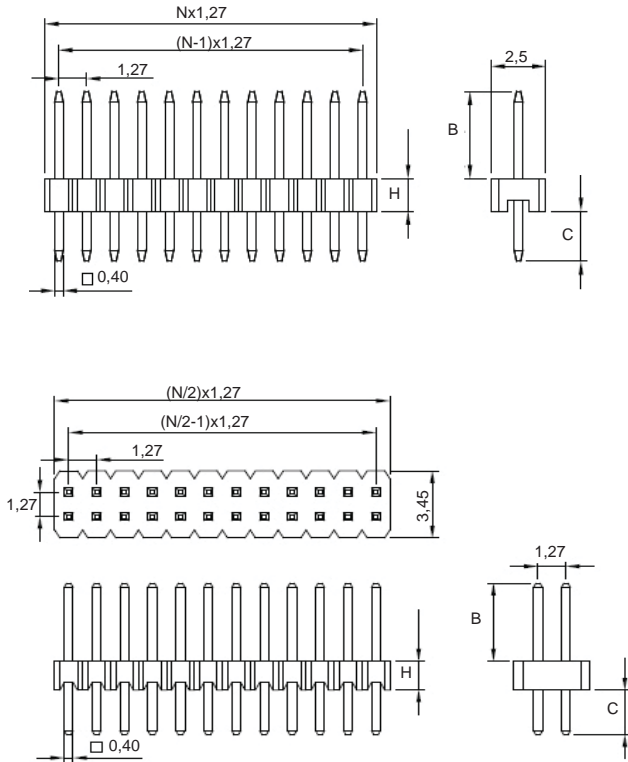




### Stiftheiten Raster 1,27mm / Pin Header pitch 1,27mm

### Serie 042

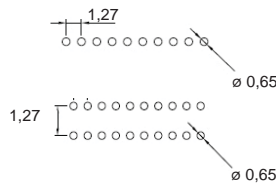


Raster / Pitch  
1,27mm

Code	B	C	H
H1	3,00	2,30	1,00
H2	3,00	3,30	1,00
H3	3,00	4,20	1,00
H4	3,50	1,80	1,00

Andere Abmessungen auf Anfrage / other dimensions on request

Empfohlenes Leiterplatten Layout  
 Recommended P.C.B. Layout  
 (PCB Tolerance ±0,05)



Technische Daten / Technical Data  
 Isolierkörper / Insulator: Nylon 6T (UL94-V0)  
 Kontaktmaterial / Contact material: Phosphor Bronze  
 Nennspannung / Current Voltage: 250V AC  
 Nennstrom / Current Rating: 1 A  
 Temperaturbereich / Temperatur Range: -40°C...+105°C  
 Lötwärmebeständigkeit / Resistance soldering: 235°C (30-60 sec.)  
 260°C (10 sec.)

weitere Informationen auf Anfrage / more information on request

Bestellbeispiel  
 How to order

Bitte ersetzen Sie X durch unten aufgeführten Code  
 Please replace X with coding listed below

042 XX XX X 1 X X X X

Codierte Pinlänge / Encoded pin length  
 (siehe Tabelle / see table)

Veredelung / Plating  
 FL= Flash vergoldet / flash gold plating  
 (andere Veredelungen auf Anfrage / other platings on request)

Anzahl Reihe / Number of row  
 1= 1-reihig / 1-row, 2= 2-reihig / 2-row

Ausführung / Version  
 1= gerade / straight

Raster / Pitch  
 1= 1,27mm 9= Sonderraster / other pitch

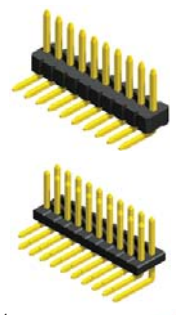
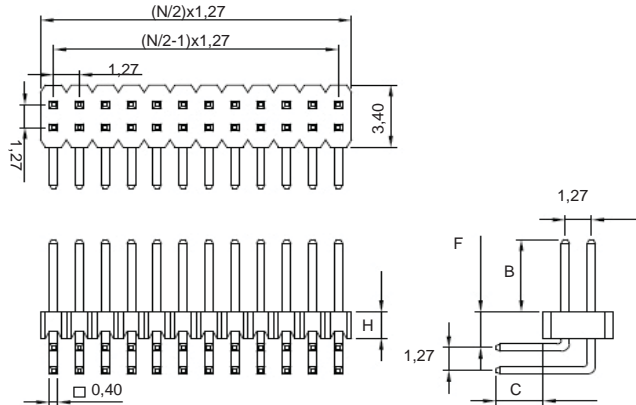
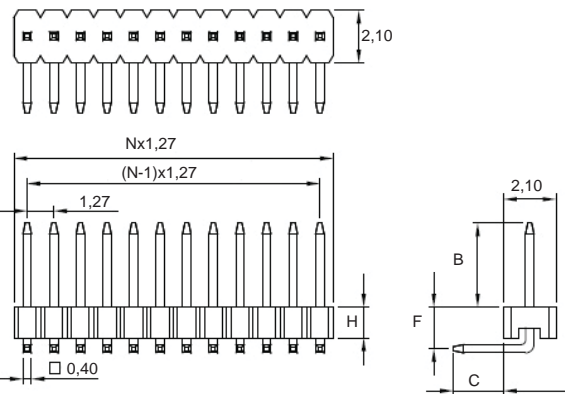
Polzahl / Number of contacts  
 002...040 (1-reihig / 1-row) 004...080 (2-reihig / 2-row)



### Stiftheiten Raster 1,27mm / Pin Header pitch 1,27mm

### Serie 042

Raster / Pitch  
1,27mm



Abmessungen 1-reihig / dimensions / 1-row

Code	B	C	F	H
H1	3,81	2,50	2,00	1,00
H2	6,70	1,30	2,60	1,00
H3	3,70	2,70	1,91	1,00
H4	3,40	1,30	2,20	1,00

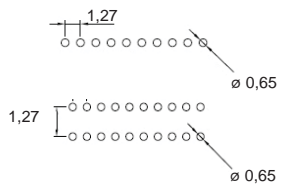
Andere Abmessungen auf Anfrage / other dimensions on request

Abmessungen 2-reihig / dimensions / 2-row

Code	B	C	F	H
H1	3,80	2,50	2,00	1,00
H2	3,50	2,50	3,10	1,00
H3	2,10	1,60	3,50	1,00
H4	4,00	1,00	2,00	1,00

Andere Abmessungen auf Anfrage / other dimensions on request

Empfohlenes Leiterplatten Layout  
 Recommended P.C.B. Layout  
 (PCB Tolerance ±0,05)



- Technische Daten / Technical Data
- Isolierkörper / Insulator
- Kontakmaterial / Contact material
- Nennspannung / Current Voltage
- Nennstrom / Current Rating
- Temperaturbereich / Temperatur Range
- Lötwärmebeständigkeit / Resistance soldering

- Nylon 6T (UL94-V0)
- Phosphor Bronze
- 250V AC
- 1 A
- 40°C...+105°C
- 235°C (30-60 sec.)
- 260°C (10 sec.)

weitere Informationen auf Anfrage / more information on request

**Bestellbeispiel**  
 How to order

**Bitte ersetzen Sie X durch unten aufgeführten Code**  
 Please replace X with coding listed below

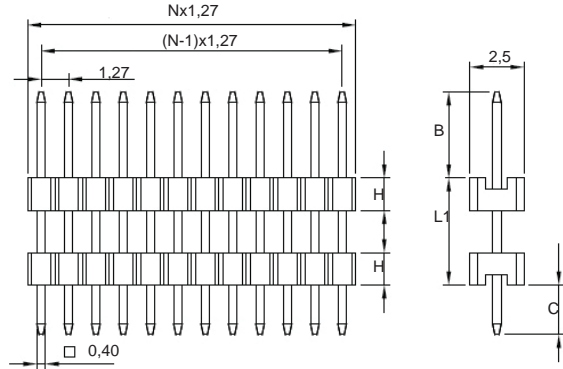
042 XX XX X 2 X X X X

- Codierte Pinlänge / Encoded pin length  
(siehe Tabelle / see table)
- Veredelung / Plating  
**FL**= Flash vergoldet / flash gold plating  
 (andere Veredelungen auf Anfrage / other platings on request)
- Anzahl Reihe / Number of row  
**1**= 1-reihig / 1-row, **2**= 2-reihig / 2-row
- Ausführung / Version  
**2**= gewinkelt / right angled
- Raster / Pitch  
**1**= 1,27mm **9**= Sonderraster / other pitch
- Polzahl / Number of contacts  
**002...040** (1-reihig / 1-row) **004...080** (2-reihig / 2-row)



### Stiftheiten Raster 1,27mm / Pin Header pitch 1,27mm

### Serie 042

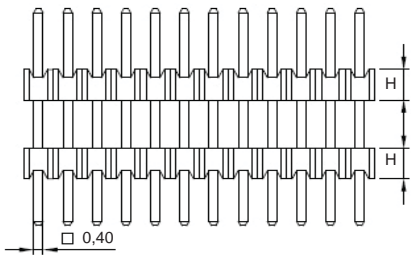
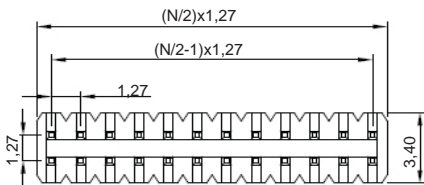


Raster / Pitch  
1,27mm

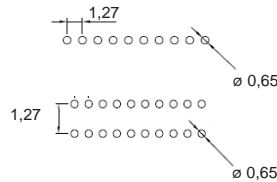


Code	B	C	H	L1
01	3,00	2,85	1,00	2,35
02	3,00	2,85	1,00	8,48
03	3,00	2,85	1,00	9,18
04	3,50	3,00	1,00	12,50
05	3,00	2,30	1,00	2,00

Andere Abmessungen auf Anfrage / other dimensions on request



Empfohlenes Leiterplatten Layout  
 Recommended P.C.B. Layout  
 (PCB Tolerance ±0,05)



Technische Daten / Technical Data  
 Isolierkörper / Insulator  
 Kontaktmaterial / Contact material  
 Nennspannung / Current Voltage  
 Nennstrom / Current Rating  
 Temperaturbereich / Temperatur Range  
 Lötwärmebeständigkeit / Resistance soldering

Nylon 6T (UL94-V0)  
 Phosphor Bronze  
 250V AC  
 1 A  
 -40°C...+105°C  
 235°C (30-60 sec.)  
 260°C (10 sec.)

weitere Informationen auf Anfrage / more information on request

Bestellbeispiel  
 How to order

Bitte ersetzen Sie X durch unten aufgeführten Code  
 Please replace X with coding listed below

042 XX XX X 3 X X X X

Codierte Pinlänge / Encoded pin length  
 (siehe Tabelle / see table)

Veredelung / Plating  
**FL**= Flash vergoldet / flash gold plating  
 (andere Veredelungen auf Anfrage / other platings on request)

Anzahl Reihe / Number of row  
 1= 1-reihig / 1-row, 2= 2-reihig / 2-row

Ausführung / Version  
**3**= Sandwich / double body

Raster / Pitch  
 1= 1,27mm **9**= Sonderraster / other pitch

Polzahl / Number of contacts  
**002...040** (1-reihig / 1-row) **004...080** (2-reihig / 2-row)